

---

Patologias  
*em animais de caça  
selvagem*



# Fractura exposta



## Pús na cavidade torácica



## Abcessos múltiplos





## Focos caseosos no fígado



# Enterite



Alteração da cor e  
consistência musculares

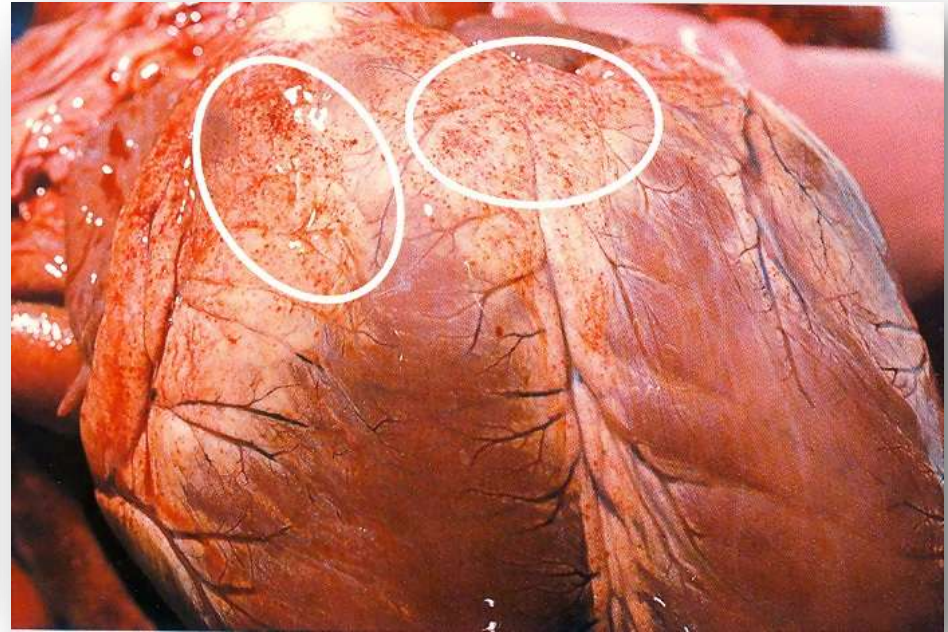
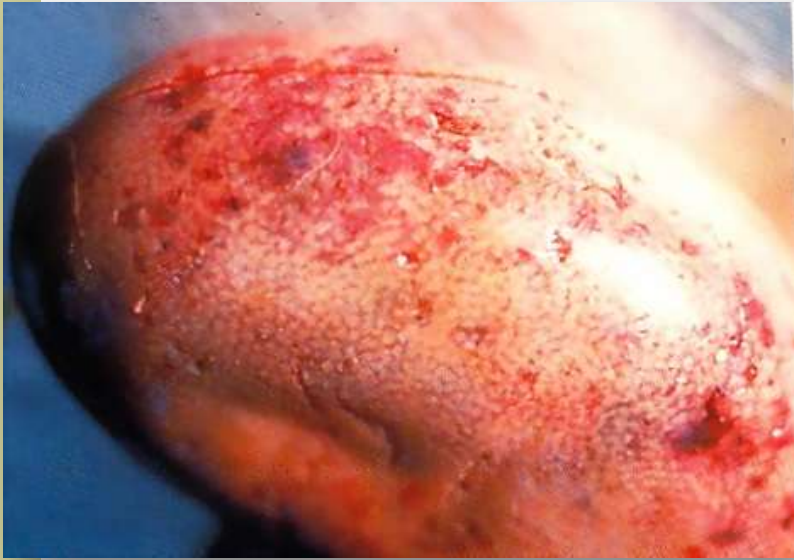
# Doenças virais

---

- Pestes suínas
- Raiva
- Ectima contagioso
- Mixomatose
- Doença Aujeszky
- Doença Hemorrágica viral
- Influenza Aviária



# Peste suína



Hemorragias punctiformes no rim e coração

# Mixomatose



Fonte da imagem:1

# Doença hemorrágica viral

EBHS (European brown hare syndrome)



Hepatite aguda



# Doença hemorrágica viral



Icterícia do tecido conjuntivo subcutâneo

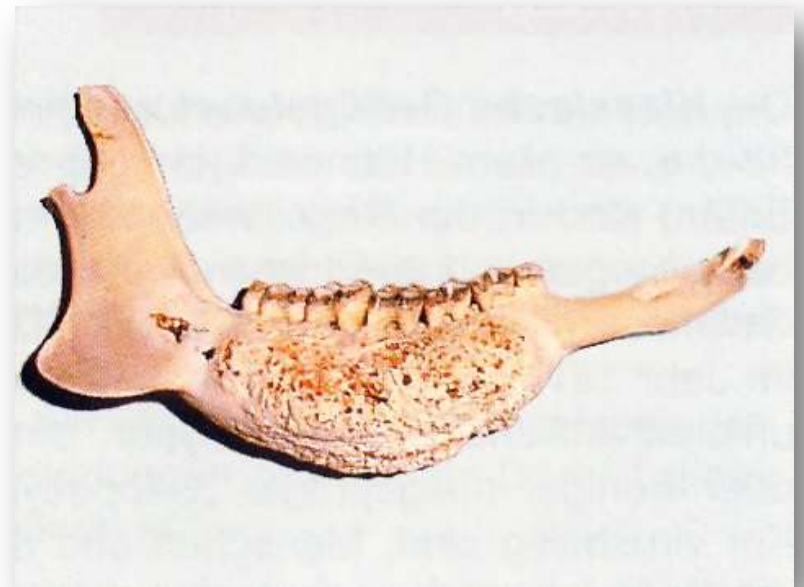
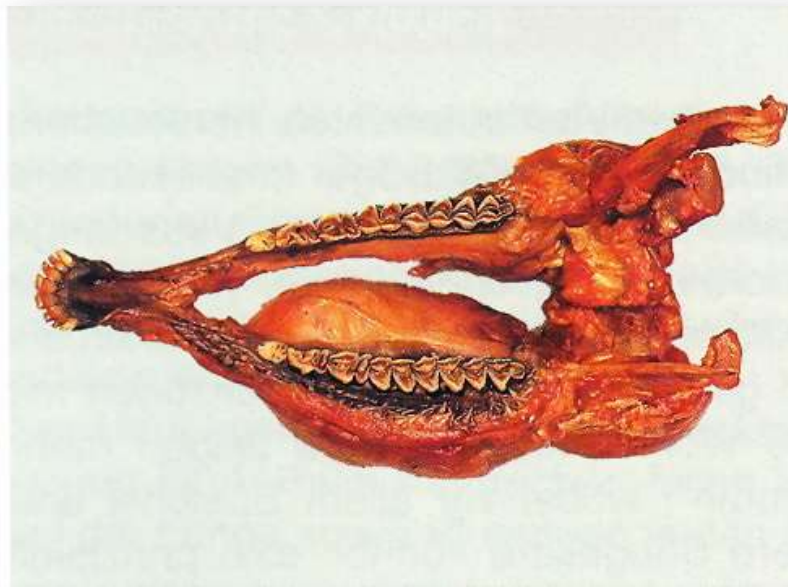


# Doenças bacterianas

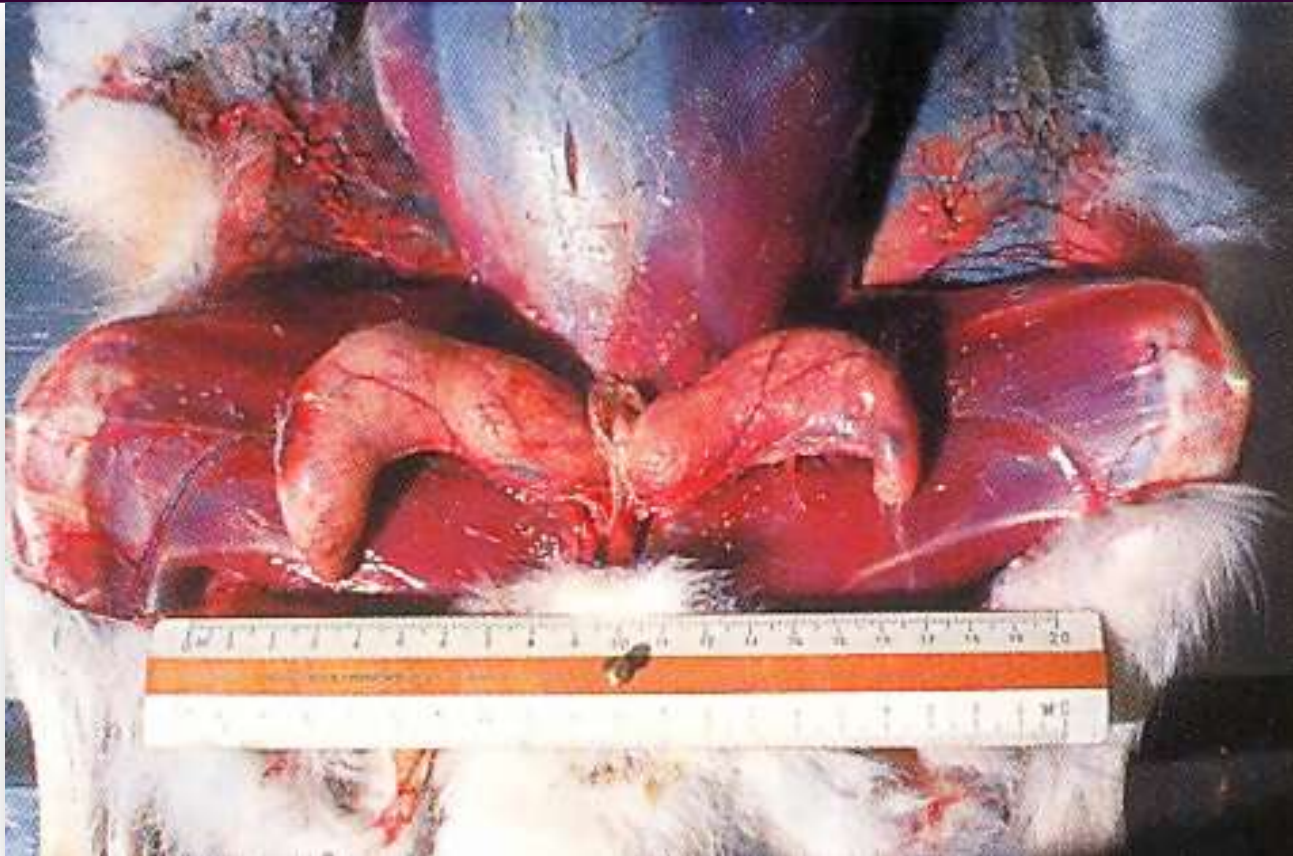
---

- Actinomicose
- Brucelose
- Tuberculose
- Paratuberculose
- Pseudotuberculose
- Pasteurelose
- Tularémia
- Leptospirose
- Listeriose
- Antrax
- Estafilococose
- Salmonelose
- EHEC
- Querato-conjuntivite infecciosa

# Actinomicose - veado



# Brucelose



Orquite

# Tuberculose



Focos caseosos em vários órgãos



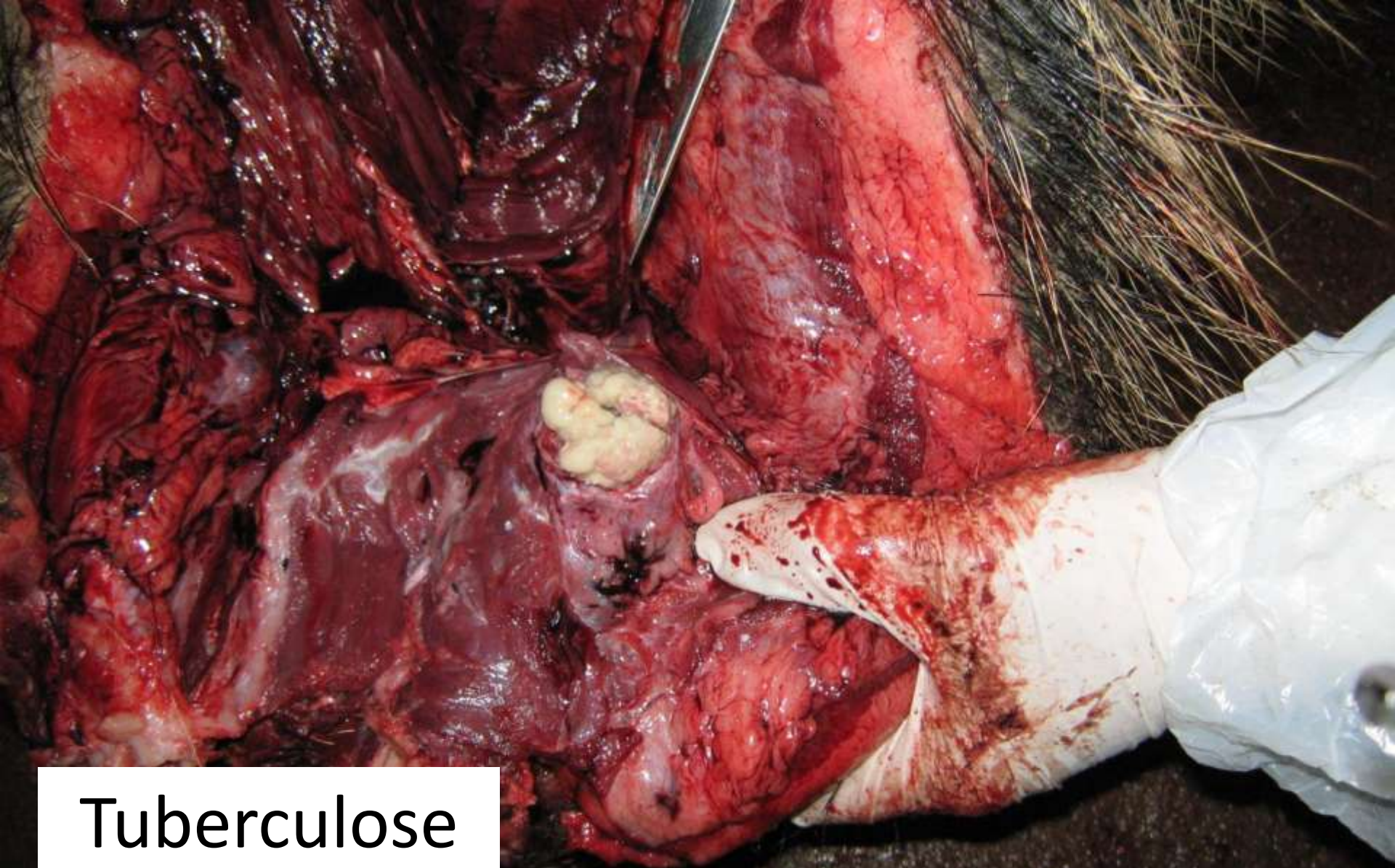


# Tuberculose

Linfonodo sub-maxilar

Fonte da imagem:4





Tuberculose

Linfonodo sub-maxilar

Fonte da imagem:4



# Tuberculose



Fonte da imagem:1

# Tuberculose



Fonte da imagem:1

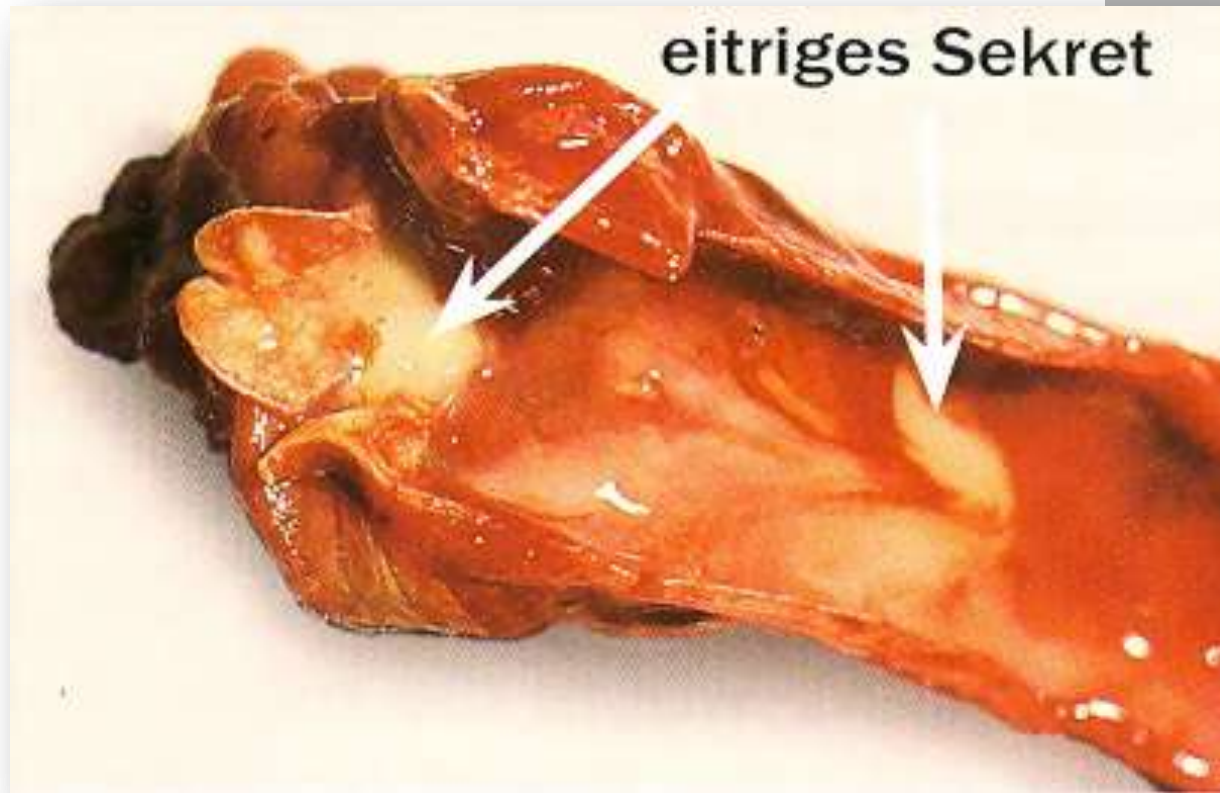


# Pseudotuberculose



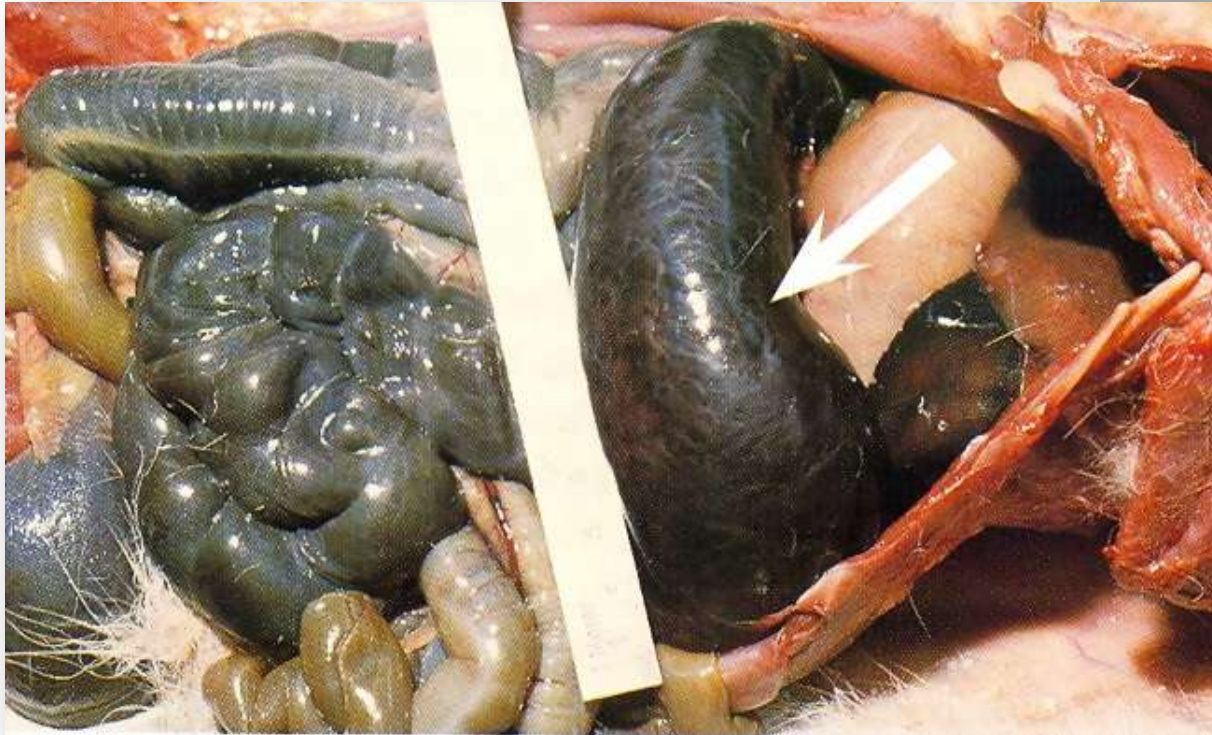
Fonte da imagem:1

# Pasteurelose

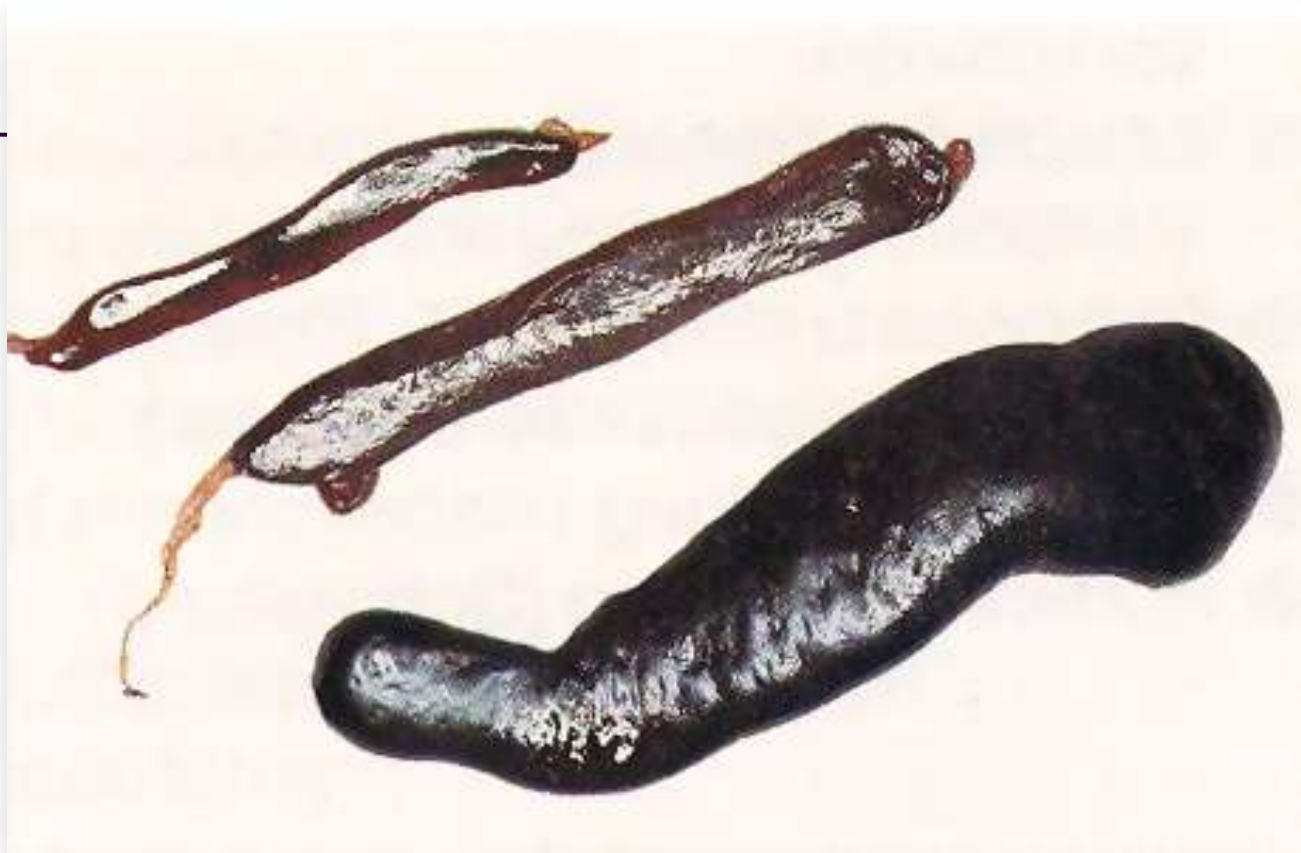


Exsudado purulento – traqueia; lebre

# Tularémia



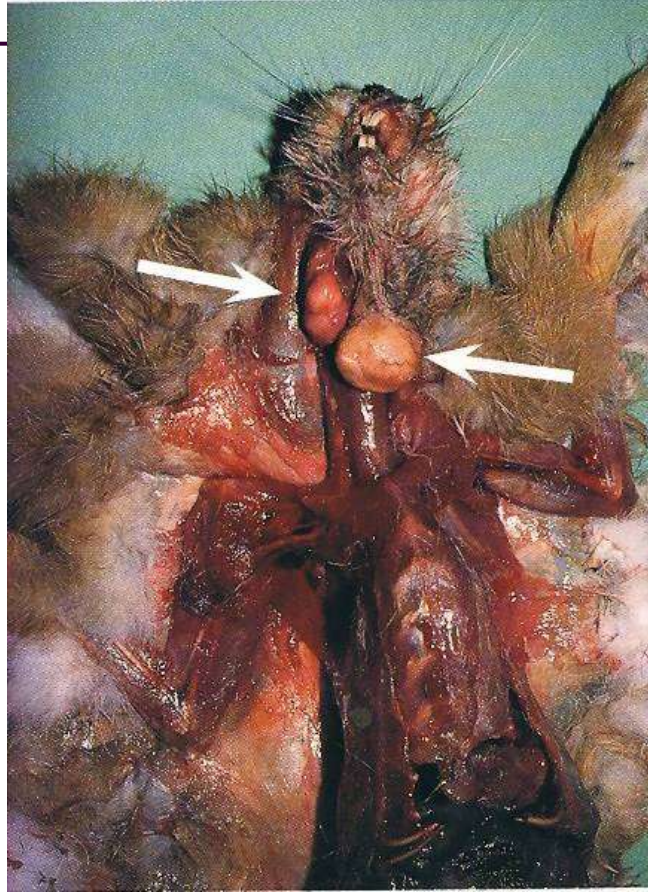
Esplenomegália



Baço – normal, esplenomegália  
moderada e severa



# Estafilococose



Linfadenite supurada nos linfonodos submaxilares

# Querato-conjuntivite infecciosa

---



Fonte da imagem:1

# Querato-conjuntivite infecciosa

---



Fonte da imagem:1



# Doenças parasitárias

---

## *Parasitas externos*

- Sarna

## *Parasitas do tecido subcutâneo*

- Hipodermose
- Oncocercose

## *Parasitas das vias aéreas superiores*

- *Cephenemyia*
- *Pharyngomyia*

## *Parasitas da traqueia*

- *Syngamus tracheae*

## *Parasitas pulmonares*

- *Dictyocaulus*
- *Varestrongylus*
- *Protostrongylus*
- *Metastrongylus*

# Doenças parasitárias

---

## *Parasitas do fígado*

- *Fasciola hepatica*
- *Dicrocoelium dendriticum*
- *Coccidiose*
- *Histomoníase*

## *Parasitas do tubo digestivo*

- *Cysticercus spp*
- *Coenurus spp*
- *Equinococcus spp*

## *Parasitas dos tecidos musculares*

- *Triquinose*
- *Sarcosporidiose*
- *Toxoplasmose*

# Piolhos mastigadores - cervídeo



Fonte da imagem:1



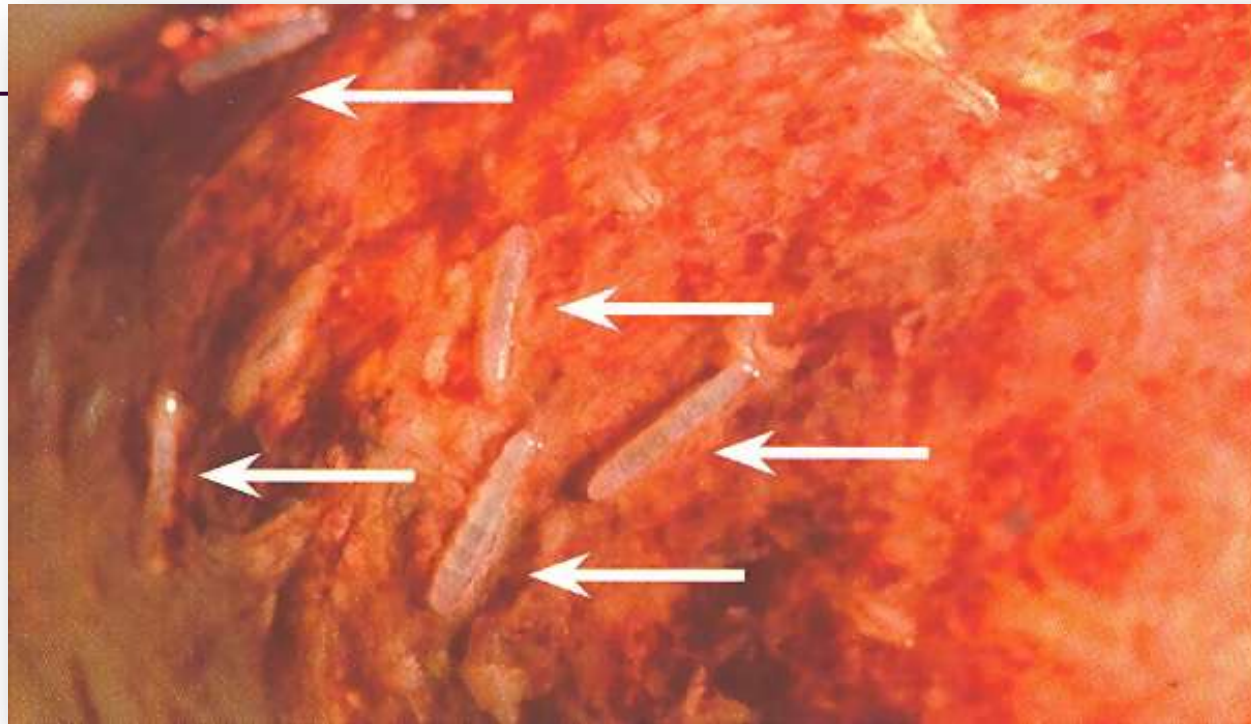
# Carraças - faisão



# Sarna



*Fonte da imagem:1*



Larvas de *Hypoderma* no tecido subcutâneo



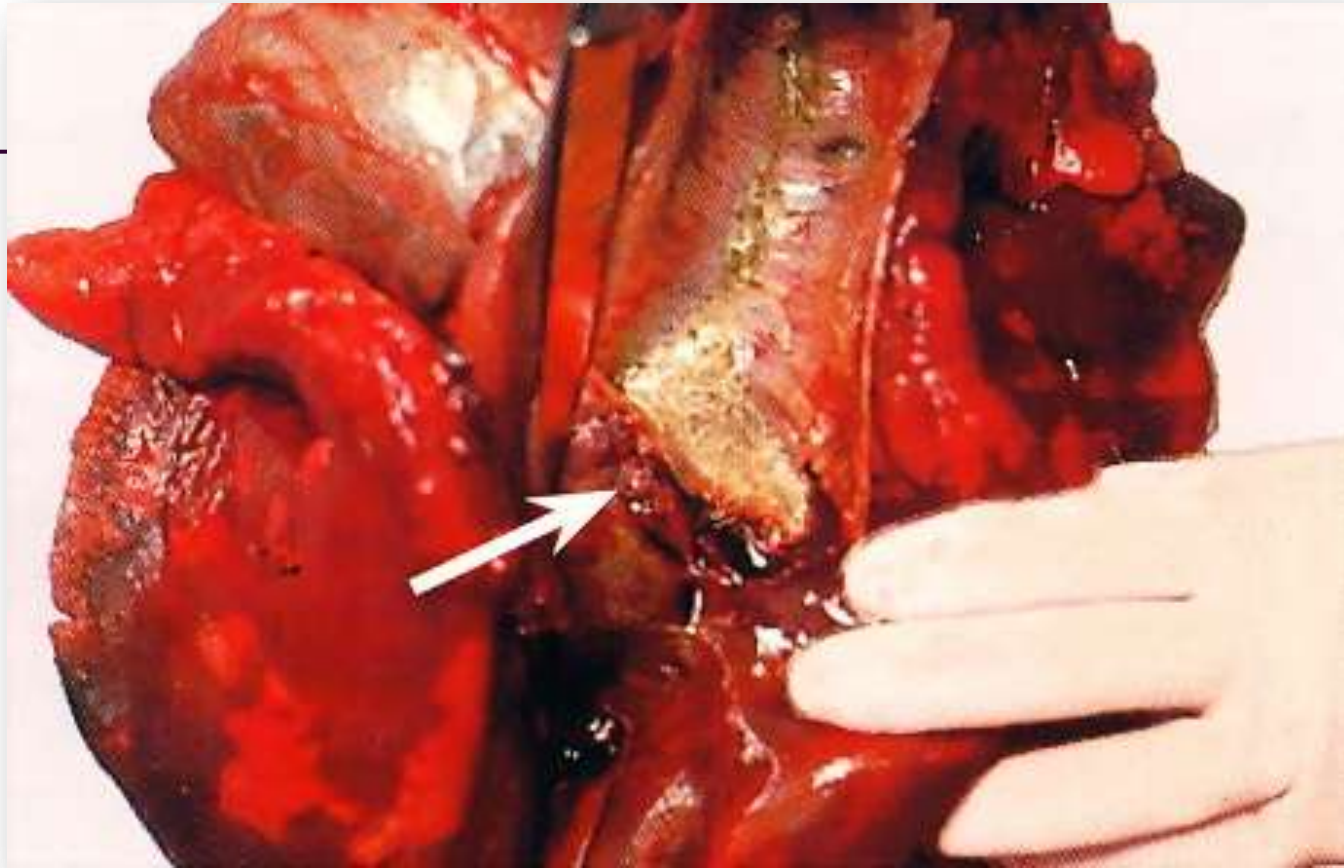


Larvas nas vias respiratórias - veado



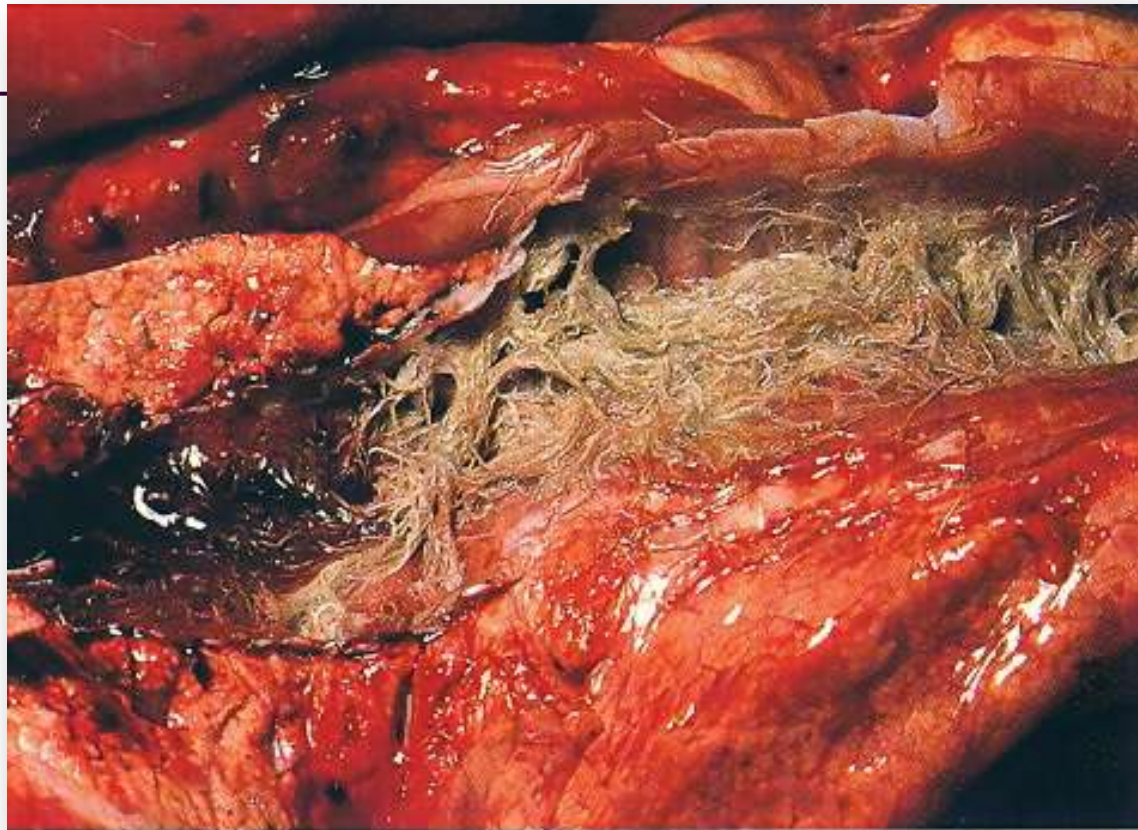
## Larvas nas vias respiratórias - veado





Infestação parasitária na traqueia





## Infestação parasitária na traqueia

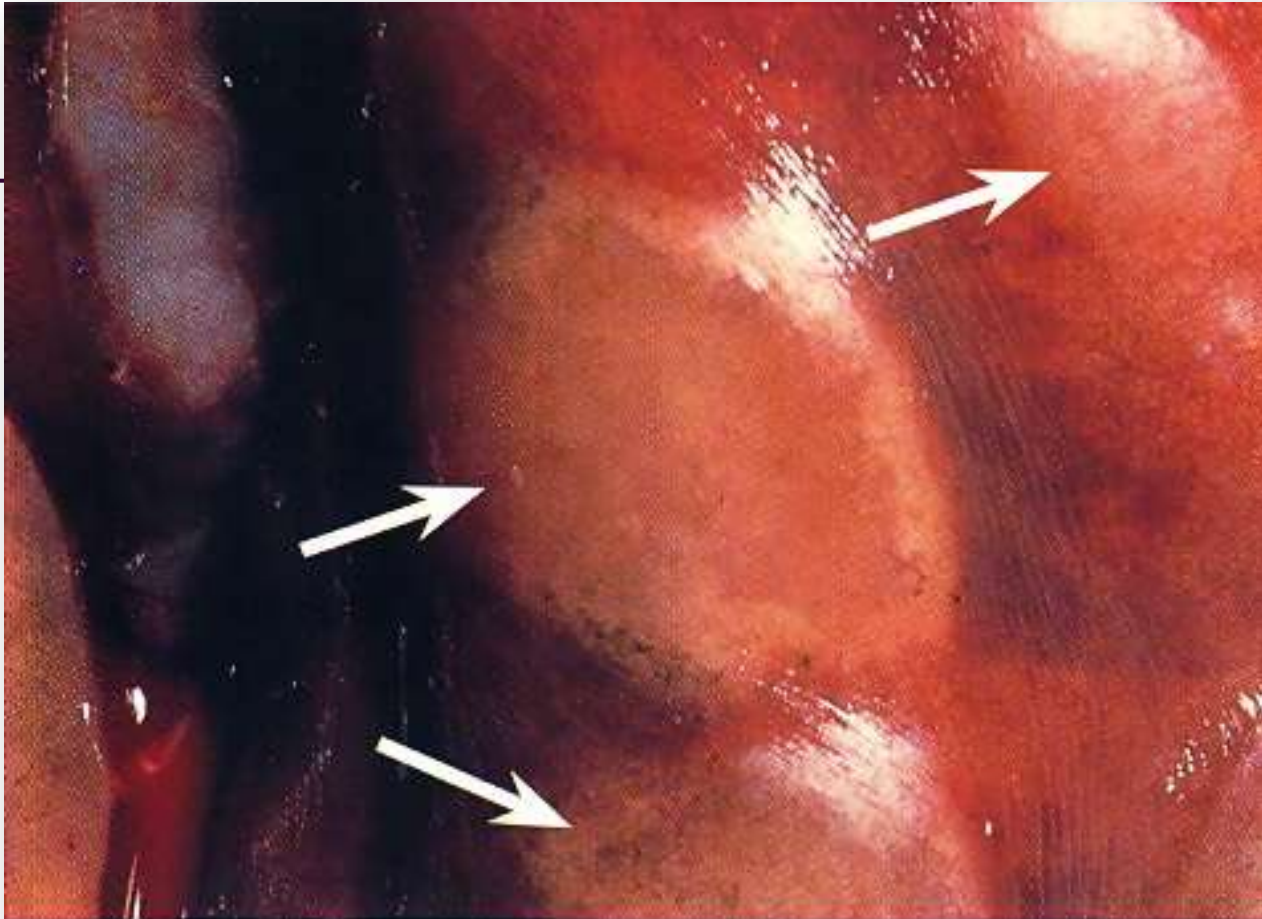


Pneumonia parasitária - javali



Pneumonia parasitária





## Pneumonia parasitária



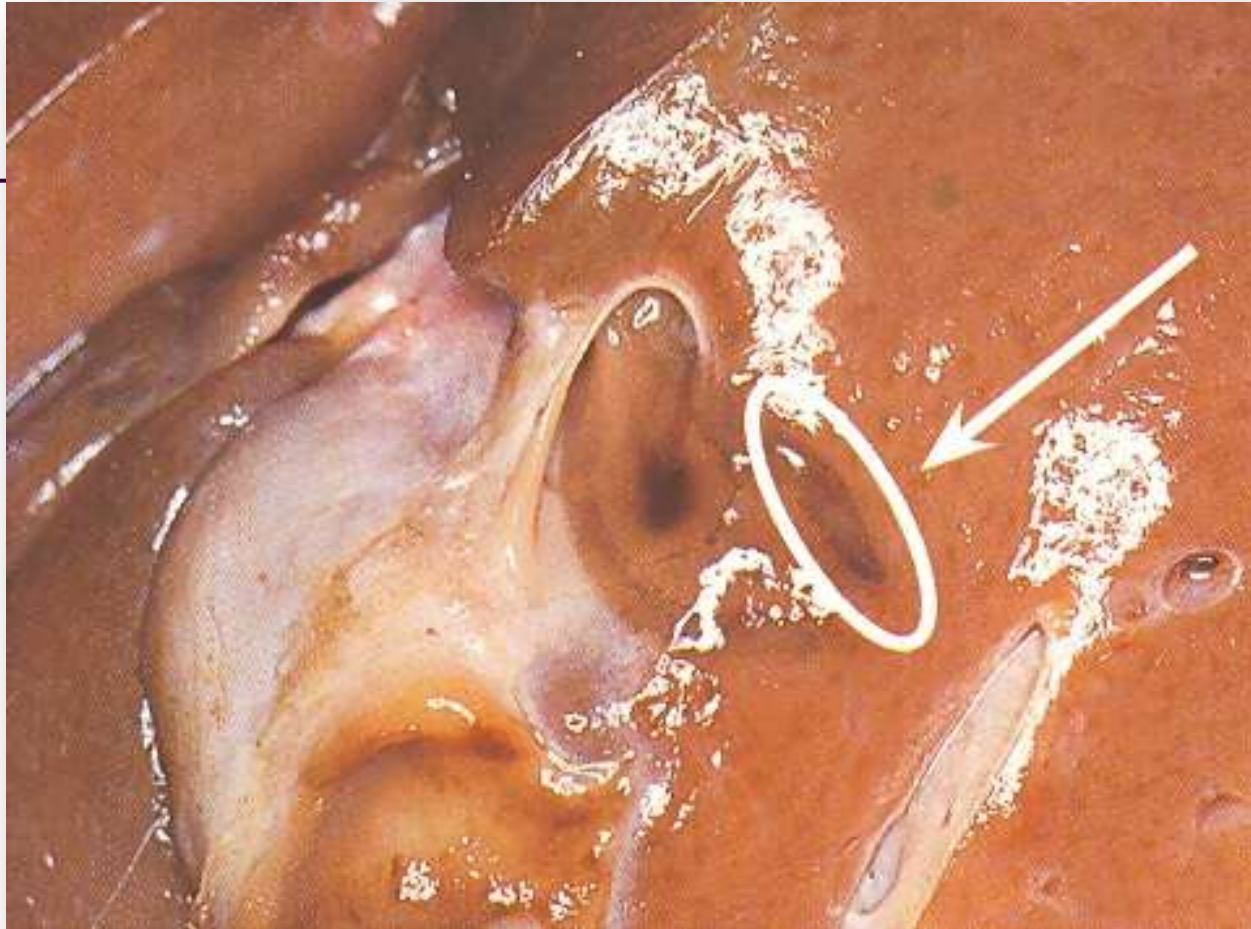
*Syngamus tracheae*

# Hepatite parasitária



Hipertrofia linfonodos submaxilares





## Hepatite parasitária



*Fascioloides magna* (sanguessugas) 6-8 cm



# Coccidiose - lebre



Fonte da imagem:1



# Histomoníase - faisão



Fonte da imagem:1



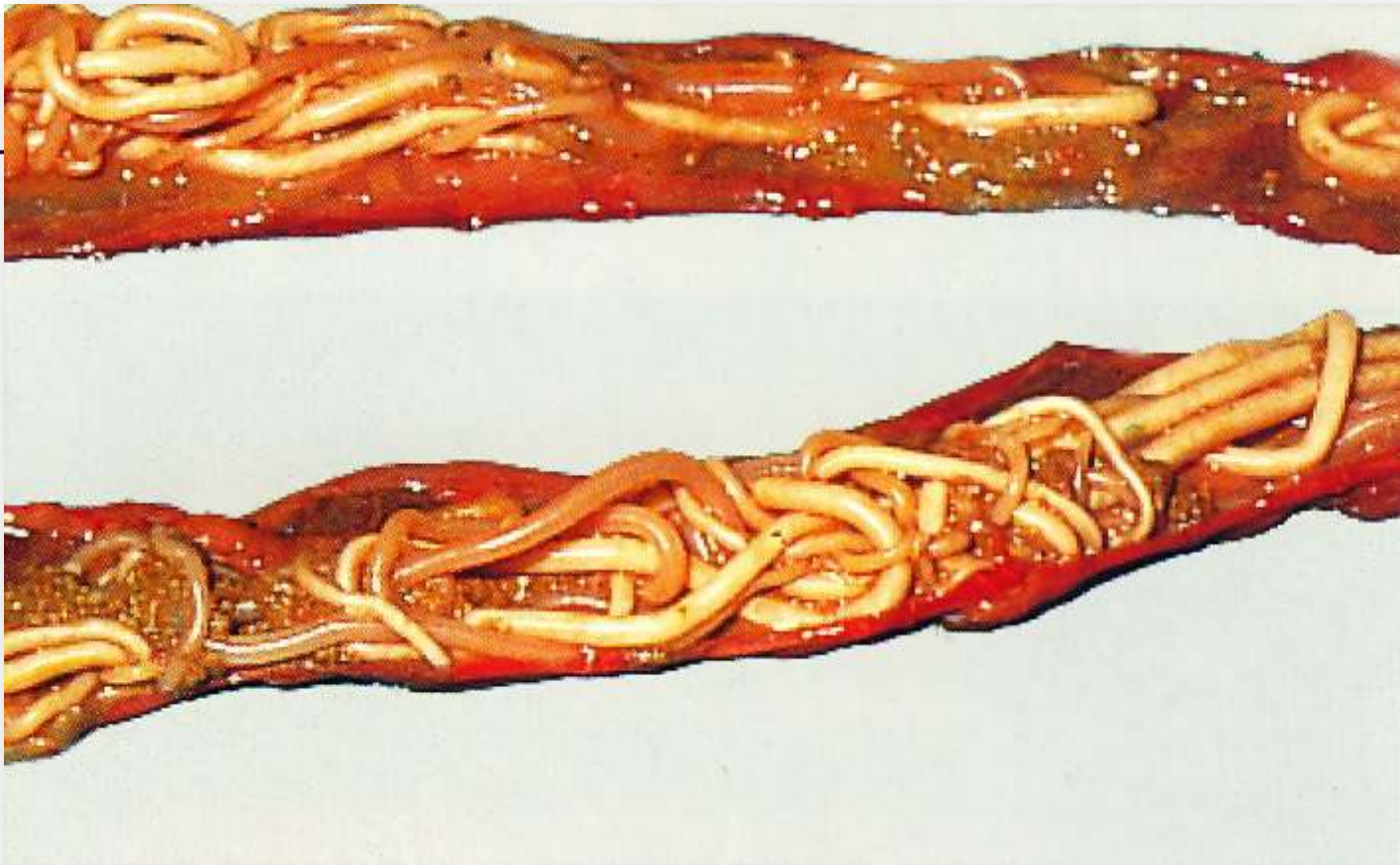
# Milk spots

*Fonte da imagem:1*

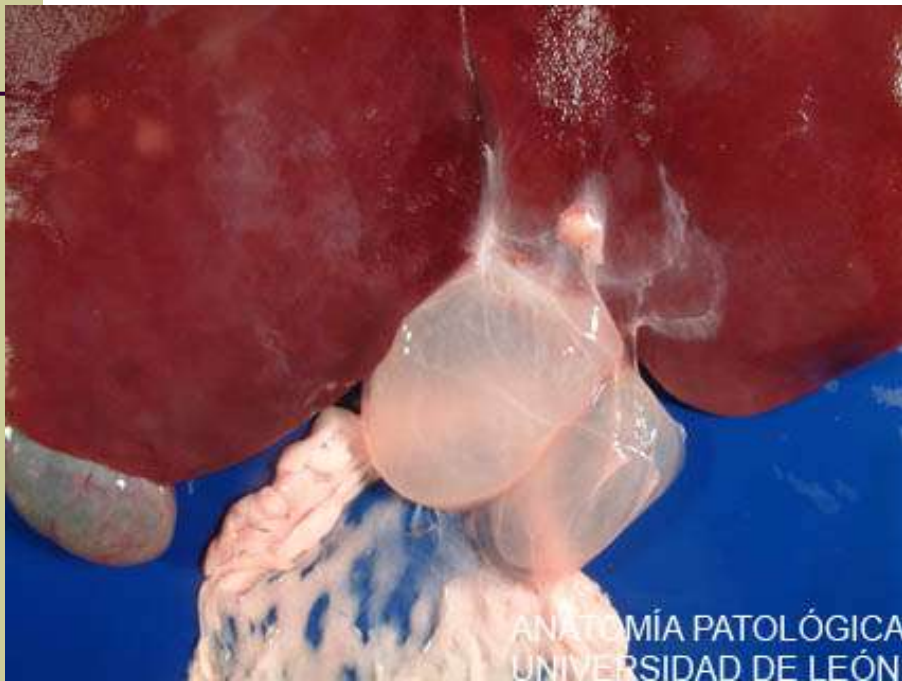


## Parasitas intestinais

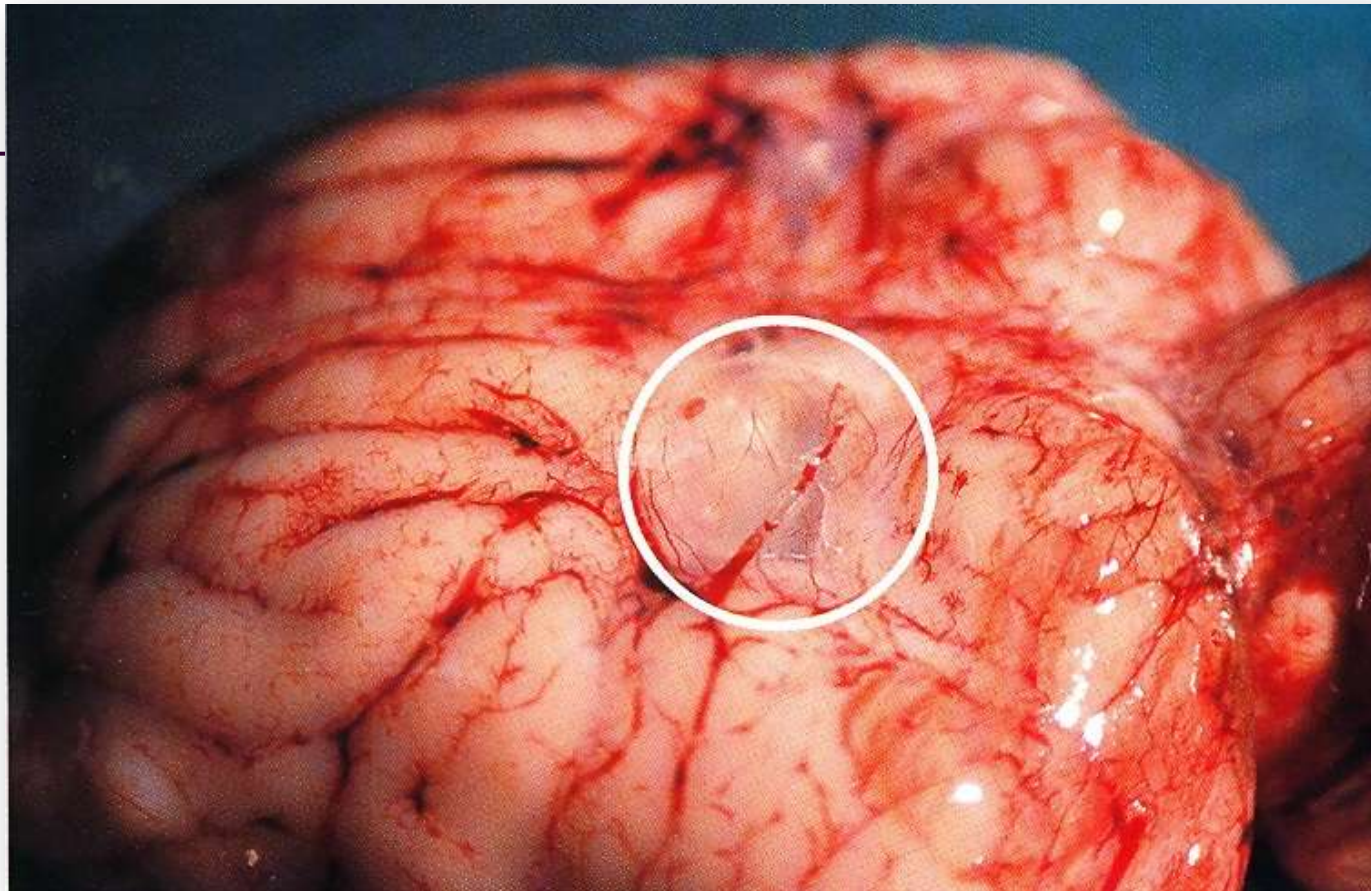




Parasitas no intestino delgado - javali



## *Cysticercus tenuicollis* – ovelha e lebre



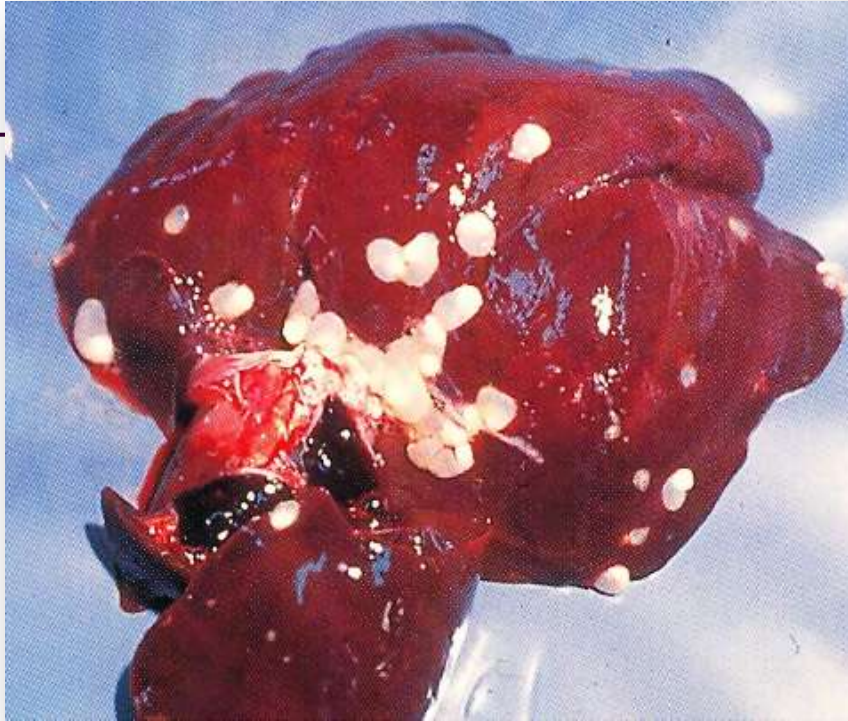
## *Coenurus cerebralis*

Fonte da imagem:1





## *Cysticercus cellulosae* – língua javali



## *Cysticercus pisiformes*



# Triquinelose



Javali mas também outras espécies reservatório, se forem destinadas ao consumo humano (ursos, texugos, raposas)



# Sarcosporidiose - diafragma

---



Fonte da imagem:1



# Sarcosporidiose – pato selvagem

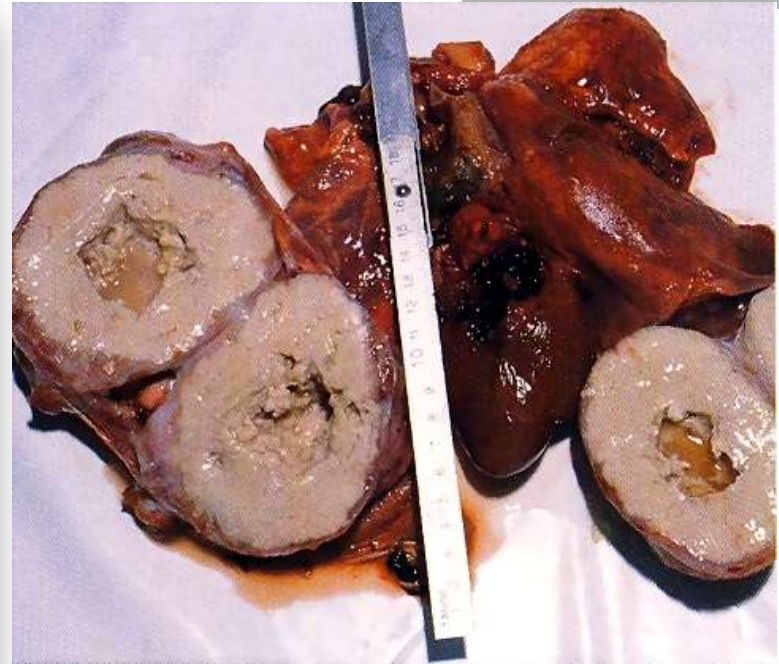
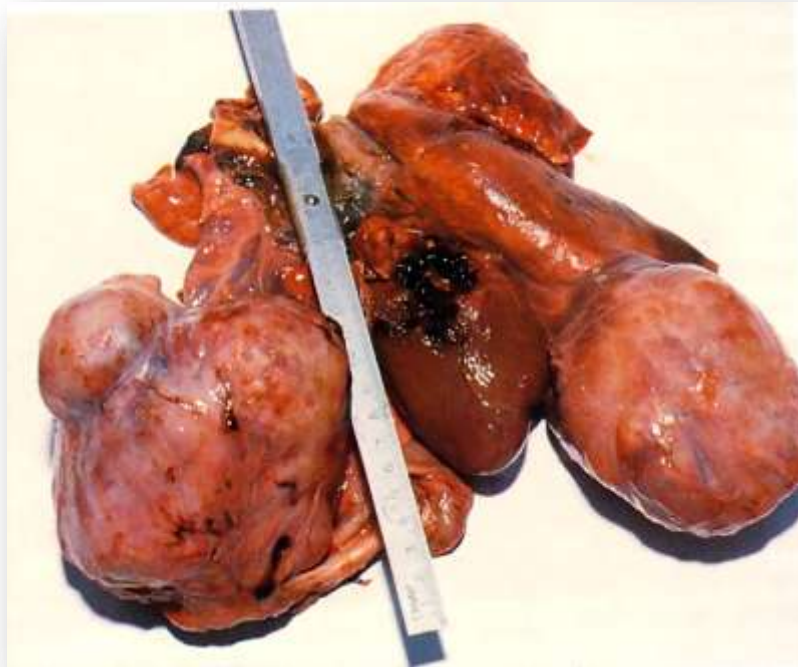
Fonte da imagem:1

# Doenças fúngicas

---

- Aspergilose
- Dermatomicose (tinha)





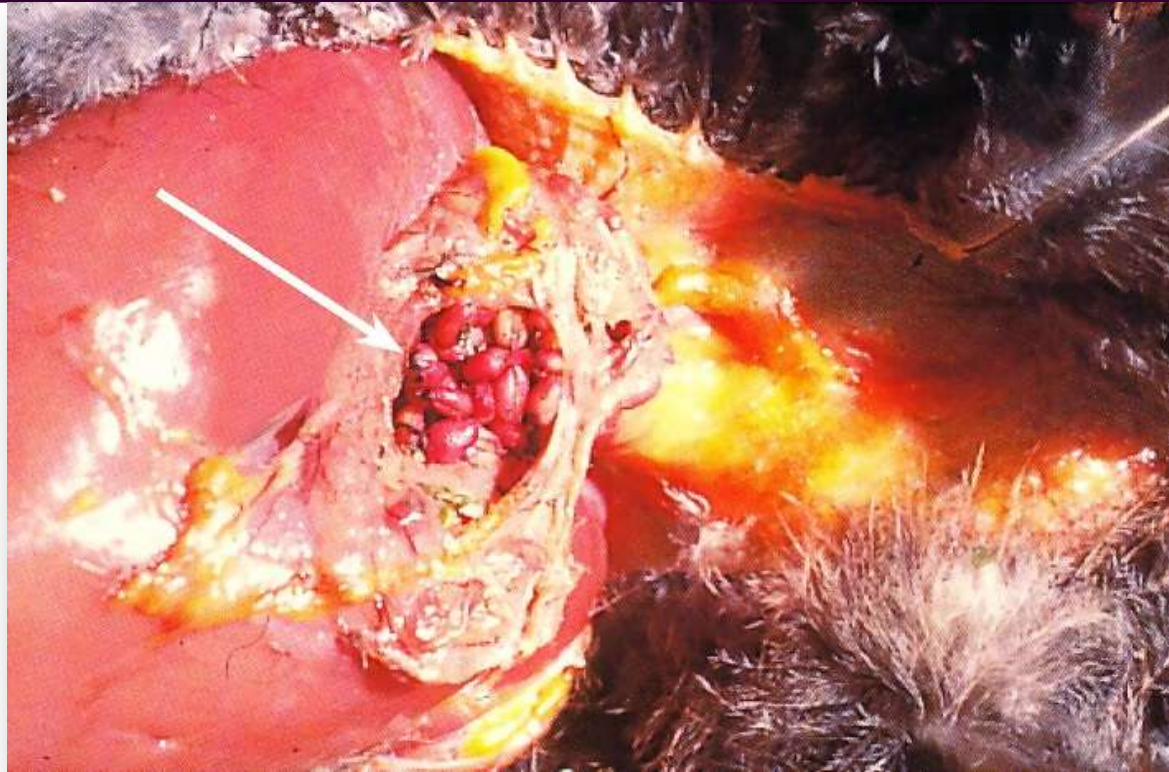
## Aspergilose - lebre

# Doenças priónicas

- Doença emaciante crónica dos cervídeos



# Envenenamentos



Envenenamento com grãos de trigo contaminados  
com insecticida – papo faisão



# Doenças tumorais

---

# Papiloma



Fonte da imagem:1

# Fibroma



Fonte da imagem:1



# Fontes das imagens:

1. “Wildbret-Hygiene – Das Buch zur Guten Hygienepraxis bei Wild”/Dr. Rudolf Winkelmayr, Dr. Peter Paulsen, Dr. Peter Lebersorger, Hans-Friedemann Zedka, 2008, Zentralstelle Österr. Landesjagdverbände, Wien.
2. Universidad de León – Anatomia Patológica  
[http://www.google.pt/imgres?imgurl=http://www3.unileon.es/personal/wwdmavpp/Web\\_Dic06\\_Modif/Web\\_Modif2/Perro4.jpg&imgrefurl=http://www3.unileon.es/personal/wwdmavpp/LesionesAPG\\_3.htm&usg=\\_\\_2O\\_cYSP2\\_sZs65yONUbeZqQ0FLk=&h=319&w=425&sz=76&hl=pt-PT&start=3&itbs=1&tbnid=trK7AoQZJA-spM:&tbnh=95&tbnw=126&prev=/images%3Fq%3Dcysticercus%2Btenuicollis%26hl%3Dpt-PT%26gbv%3D2%26tbs%3Disch:1](http://www.google.pt/imgres?imgurl=http://www3.unileon.es/personal/wwdmavpp/Web_Dic06_Modif/Web_Modif2/Perro4.jpg&imgrefurl=http://www3.unileon.es/personal/wwdmavpp/LesionesAPG_3.htm&usg=__2O_cYSP2_sZs65yONUbeZqQ0FLk=&h=319&w=425&sz=76&hl=pt-PT&start=3&itbs=1&tbnid=trK7AoQZJA-spM:&tbnh=95&tbnw=126&prev=/images%3Fq%3Dcysticercus%2Btenuicollis%26hl%3Dpt-PT%26gbv%3D2%26tbs%3Disch:1)
3. University of Wisconsin Eau Claire  
[http://www.uwec.edu/jolhm/eh5/Team2/team2/cdow\\_cdwtd\\_sm.jpg](http://www.uwec.edu/jolhm/eh5/Team2/team2/cdow_cdwtd_sm.jpg)
4. João Serejo – Médico Veterinário Municipal da C.M. Idanha-a-Nova